

Утверждаю:  
Директор МБОУ «Терентьевская СОШ»  
М.Н. Абрамова  
Приказ № 9 «24» января 2022г.



## ПАСПОРТ доступности для инвалидов объекта и предоставляемых на нем услуг сфере образования

### I. Краткая характеристика объекта

- 1.1. Адрес объекта, на котором предоставляется (-ются) услуга(услуги): 653206, Кемеровская область, Прокопьевский район, село Терентьевское, улица Центральная, 24
- 1.2. Наименование предоставляемой(-мых) услуги (услуг): образование
- 1.3. Сведения об объекте:
  - отдельно стоящее здание 2 этажа, 2980 кв. м.;
  - наличие прилегающего земельного участка - да, 10307 кв. м.
- 1.4. Название организации, которая предоставляет услугу населению, (полное наименование согласно Уставу, сокращенное наименование): муниципальное бюджетное общеобразовательное учреждение «Терентьевская средняя общеобразовательная школа» (МБОУ «Терентьевская СОШ»)
- 1.5. Адрес места нахождения организации: 653206, Кемеровская область, Прокопьевский район, село Терентьевское, улица Центральная, 24
- 1.6. Основание для пользования объектом (оперативное управление, аренда, собственность): оперативное управление  
Форма собственности: муниципальная бюджетная  
Административно-территориальная подведомственность (федеральная, региональная, муниципальная): муниципальная
- 1.7. Наименование и адрес выше стоящей организации: Управление образования администрации Прокопьевского муниципального округа, 653033, Кемеровская область, г. Прокопьевск, ул. Гагарина 1В.

### II. Краткая характеристика действующего порядка предоставления на объекте услуг населению

- 2.1. Сфера деятельности: образование
- 2.2. Плановая мощность (посещаемость, количество обслуживаемых в день, вместимость, пропускная способность): 500 человек
- 2.3. Форма оказания услуг (на объекте, с длительным пребыванием, в т.ч. проживанием, обеспечение доступа к месту предоставления услуги, на дому, дистанционно): на объекте, на дому, дистанционно

2.4. Категории обслуживаемого населения по возрасту (дети, взрослые трудоспособного возраста, пожилые; все возрастные категории): дети в возрасте 6,6-18 лет

2.5. Категории обслуживаемых инвалидов (инвалиды с нарушениями опорно-двигательного аппарата, нарушениями слуха, нарушениями зрения): инвалиды с нарушениями опорно-двигательного аппарата, нарушениями зрения

### **I. Оценка состояния и имеющихся недостатков в обеспечении условий доступности для инвалидов объекта**

№ п/п	Основные показатели доступности для инвалидов объекта	Оценка состояния имеющихся недостатков в обеспечении условий доступности для инвалидов объекта
1	2	3
1	Выделенные стоянки автотранспортных средств для инвалидов	Есть (Приложение 1)
2	Сменные кресла-коляски	Есть
3	Адаптированные лифты	Нет
4	Поручни	Есть
5	Пандусы	Есть (Приложение 2)
6	Подъемные платформы (аппарели)	Нет
7	Раздвижные двери	Есть (Приложение 3)
8	Доступные входные группы	Есть
9	Доступные санитарно-гигиенические помещения	Есть (Приложение 4)
10	Достаточная ширина дверных проемов в стенах, лестничных маршей, площадок	Есть (Приложение 5)
11	Надлежащее размещение оборудования и носителей информации, необходимых для обеспечения беспрепятственного доступа к объектам (местам предоставления услуг) инвалидов, имеющих стойкие расстройства функции зрения, слуха и передвижения	Только для инвалидов, имеющих стойкие расстройства функции зрения (вывеска с названием и графиком работы ОО) и передвижения (Приложения 5,6)
12	Дублирование необходимой для инвалидов, имеющих стойкие расстройства функции зрения, зрительной информации - звуковой информацией, а так же надписей, знаков и иной текстовой и графической информации - знаками, выполненными рельефно-точечным шрифтом Брайля и на контрастном фоне	Только для инвалидов, имеющих стойкие расстройства функции зрения (вывеска с названием и графиком работы ОО, выполненная рельефно-точечным шрифтом Брайля)
13	Дублирование необходимой для инвалидов по слуху звуковой информации зрительной информацией	Нет
14	Иные	Кнопка вызова сотрудника, тактильная навигация для слабовидящих (Приложение 6), вывеска с названием и графиком работы ОО, выполненная рельефно-точечным шрифтом Брайля

## II. Оценка состояния имеющихся недостатков в обеспечении условий доступности для инвалидов предоставляемых услуг

№ п/п	Основные показатели доступности для инвалидов предоставляемой услуги	Оценка состояния имеющихся недостатков в обеспечении условий доступности для инвалидов предоставляемой услуги
1	2	3
1	Наличие при входе в объект вывески с названием организации, графиком работы организации, планом здания, выполненных рельефно-точечным шрифтом Брайля и на контрастном фоне	Есть (вывеска с названием и графиком работы ОО, выполненная рельефно-точечным шрифтом Брайля)
2	Обеспечение инвалидам помощи, необходимой для получения в доступной для них форме информации о правилах предоставления услуги, в том числе об оформлении необходимых для получения услуги документов, о совершении ими других необходимых для получения услуги действий	Осуществляется
3	Проведение инструктирования или обучения сотрудников, предоставляющих услуги населению, для работы с инвалидами, по вопросам, связанным с обеспечением доступности для них объектов и услуг	Проводится
4	Наличие работников организаций, на которых административно-распорядительным актом возложено оказание инвалидам помощи при предоставлении им услуг	Ежегодно издается приказ о назначении ответственных лиц
5	Предоставление услуги с сопровождением инвалида по территории объекта работником организации	Есть
6	Предоставление инвалидам по слуху при необходимости услуги с использованием русского жестового языка, включая обеспечение допуска на объект сурдопереводчика, тифлопереводчика	Нет
7	Соответствие транспортных средств, используемых для предоставления услуг населению, требованиям их доступности для инвалидов	В автобусе есть нижняя выдвигающаяся подножка
8	Обеспечение допуска на объект, в котором предоставляются услуги, собаки-проводника при наличии документа, подтверждающего ее специальное обучение, выданного по форме и в порядке, утвержденном приказом Министерства труда и социальной защиты Российской Федерации	Нет
9	Наличие в одном из помещений, предназначенных для проведения массовых мероприятий, индукционных петель и звукоусиливающей аппаратуры	Нет
10	Адаптация официального сайта органа и организации, предоставляющих услуги в сфере образования, для лиц с нарушением зрения (слабовидящих)	Есть
11	Обеспечение предоставления услуг тьютора	Есть
12	Иные	Кнопка вызова персонала; вывеска с названием и графиком работы ОО, выполненная рельефно-точечным шрифтом Брайля

**III. Предлагаемые управленческие решения по срокам и объемам работ, необходимым для приведения объекта и порядка предоставления на нем услуг в соответствие с требованиями законодательства Российской Федерации об обеспечении условий их доступности для инвалидов**

N п/п	Предлагаемые управленческие решения по объемам работ, необходимым для приведения объекта в соответствие с требованиями законодательства Российской Федерации об обеспечении условий их доступности для инвалидов	Сроки
1	Установить тактильные предупредительные указатели и носителей информации, необходимых для обеспечения беспрепятственного доступа к объектам (местам предоставления услуг) инвалидов, имеющих стойкие расстройства функции зрения.	при проведении капитального ремонта здания (до сентября 2022г.)
2	Выполнить дублирование необходимой для инвалидов, имеющих стойкие расстройства функции зрения, зрительной информации - звуковой информацией, а также надписей, знаков и иной текстовой и графической информации - знаками, выполненными рельефно-точечным шрифтом Брайля и на контрастном фоне	при проведении капитального ремонта здания (до сентября 2022г.)
3	Оборудовать дублирование необходимой для инвалидов по слуху звуковой информации зрительной информацией	при проведении капитального ремонта здания (до декабря 2026г.)
4	Обеспечить наличие при входе в объект планом здания, выполненного рельефно – точечным шрифтом Брайля и на контрастном фоне	при проведении капитального ремонта здания (до сентября 2022г.)
5	Обеспечить предоставление инвалидам по слуху при необходимости услуги с использованием русского жестового языка, включая обеспечение допуска на объект сурдопереводчика, тифлопереводчика	Включить в список педагогов на повышение квалификации и переподготовки по данному направлению в 2022-2023 уч. год
6	Приобретение соответствующих транспортных средств, используемых для предоставления услуг населению, требованиям их доступности для инвалидов	сентябрь 2036г.
7	Обеспечить наличие в помещении актового зала индукционных петель и звукоусиливающей аппаратуры	при проведении капитального ремонта здания (до декабря 2026г.)



С учетом выводов оценки состояния и имеющихся недостатков в обеспечении условий доступности для инвалидов объекта и порядка предоставления услуги, приведенных в разделе III и IV паспорта.

**Рис. 1. Оборудовано место парковки/стоянки на территории ОО**





Рис. 2. Установлен пандус со стороны центрального входа в ОО



Рис. 3. Раздвижные двери с обозначением зрительной информацией для слабовидящих





Рис. 4. Санитарная комната оборудована поручнями и кнопкой вызова персонала

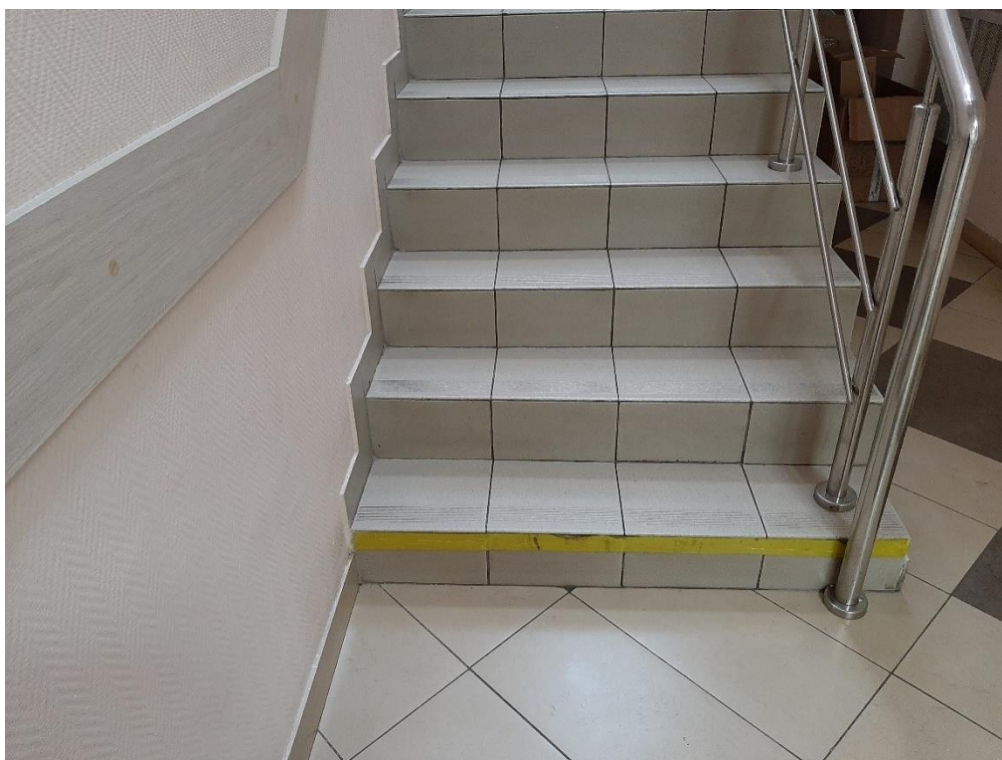




Рис. 5 Информационные указатели по доступности перемещения в ОО



**Рис.6. Обозначение лестничных маршей, дверных проемов**



**Рис.7. Контрастная маркировка лестничных маршей**

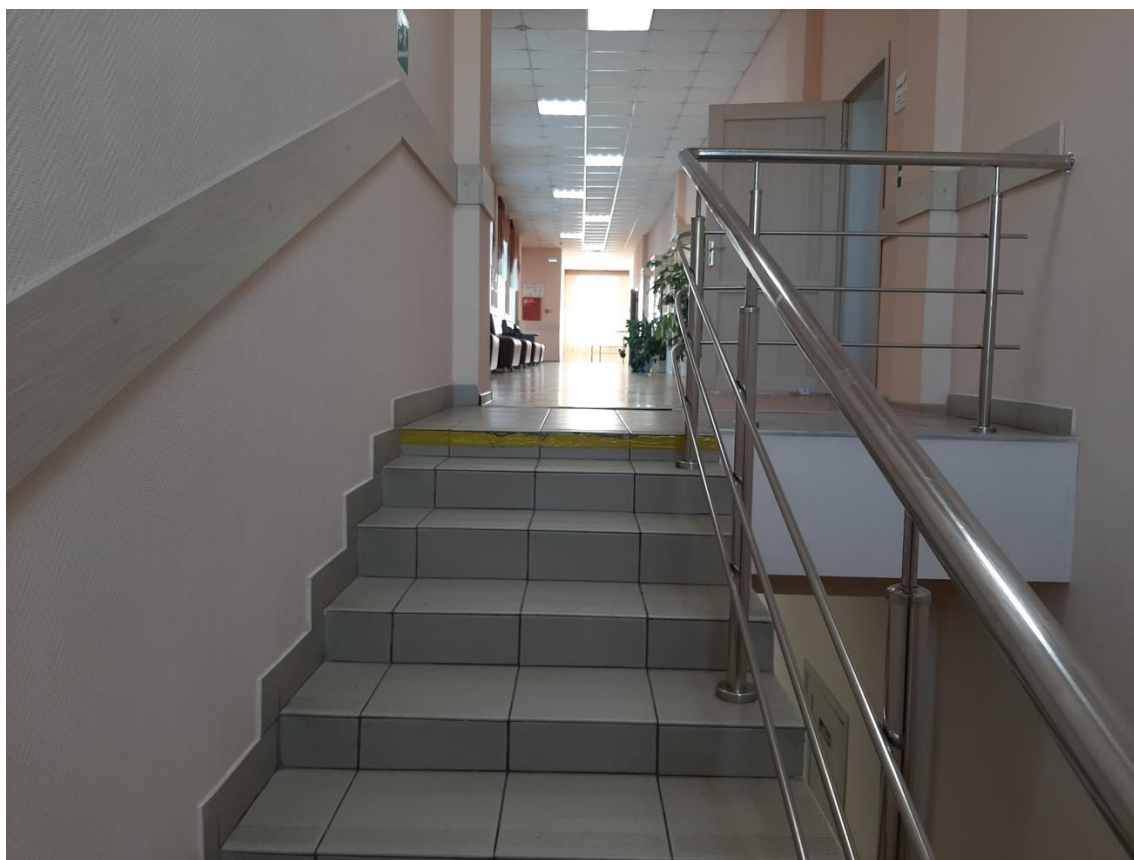
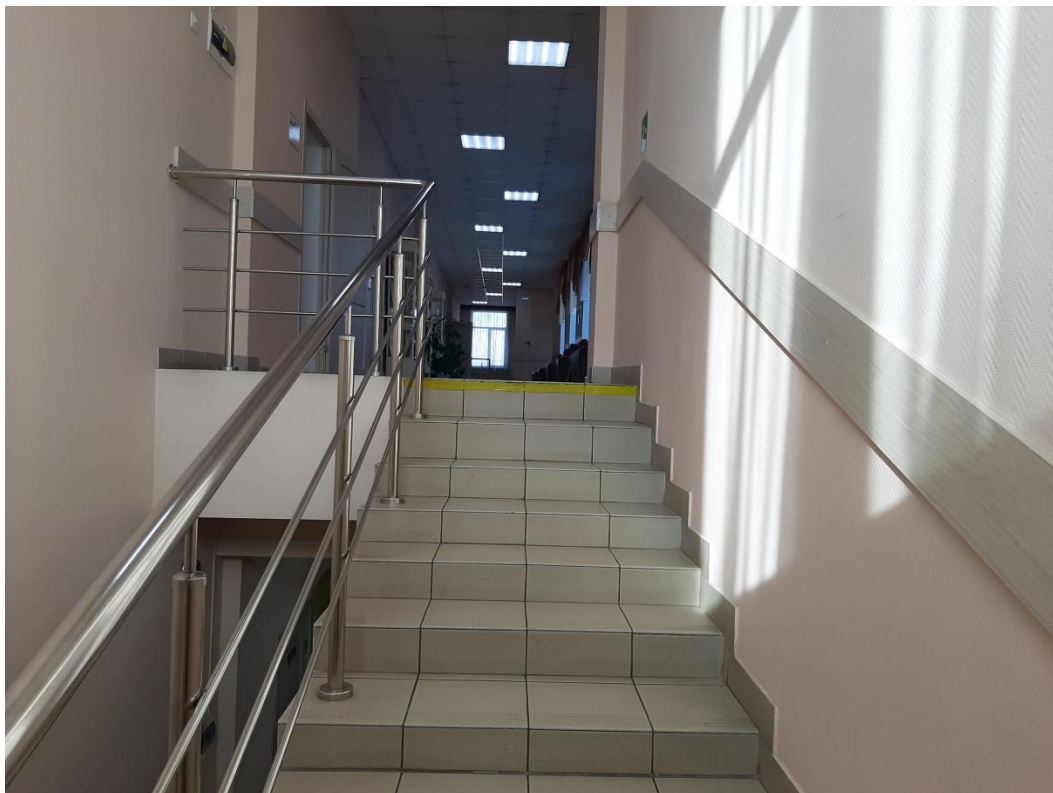




Рис.8. Ресурсный класс



Рис. 9. Кабинет педагога-психолога





**Рис. 10. Кабинет дистанционного обучения**





Рис. 11. Гардеробная



Рис. 12. Зальная комната (актовый зал)



**Реестр  
доступности значимых (приоритетных) для инвалидов инфраструктурных объектов**

Часть 1

1. Общие сведения об объекте							2. Характеристика деятельности (по обслуживанию населения)			
N п/п	Наименование (вид) объекта социальной инфраструктуры (далее - ОСИ)	Адрес ОСИ	Номер паспорта доступности ОСИ	Название организации, расположенной на ОСИ	Форма собственности	Вышестоящая организация	Виды оказываемых услуг	Категории населения	Категории инвалидов	Исполнитель индивидуальной программы реабилитации или абилитации инвалида (да, нет)
1	2	3	4	5	6	7	8	9	10	11
1.	Образование	653206, Кемеровская область, Прокопьевский район, село Терентьевское, улица Центральная, 24	1	МБОУ «Терентьевская СОШ»	Муниципальная бюджетная	Управление образования администрации Прокопьевского муниципального округа	Реализация общеобразовательных программ, реализация адаптированных образовательных программ	дети в возрасте 6,6-18 лет	инвалиды с нарушениями опорно-двигательного аппарата, нарушениями зрения	нет



3. Состояние доступности объекта				4. Управленческое решение					
№ п/п	Вариант обустройства объекта <1>	Состояние доступности (в т.ч. для различных категорий инвалидов) <2>	Нуждаемость и очередность адаптации	Виды работ по адаптации <3>	Плановый период (срок) исполнения	Ожидаемый результат (по состоянию доступности) <4>	Дата контроля	Результаты контроля <5>	Дата актуализации информации на Карте доступности субъекта Российской Федерации
1	12	13	14	15	16	17	18	19	20
1.	Б	ДЧ-И (инвалиды с нарушениями опорно-двигательного аппарата, нарушениями зрения)	нуждается	Тактильные предупредительные указатели; текстовая и графическая информация, выполненная рельефно-точечным шрифтом Брайля, установка подъемных платформ (аппарели), индукционных петель	до 2026	ДП-В	До 30.12.2022	Установлены тактильные предупредительные указатели; текстовая и графическая информация, выполненная рельефно-точечным шрифтом Брайля	-

<1> Указывается один из вариантов: "А", "Б".

<2> Указывается: ДП-В - доступен полностью всем; ДП-И (К, О, С, Г, У) - доступен полностью избирательно (указать, каким категориям инвалидов); - доступен частично всем; ДЧ-И (К, О, С, Г, У) - доступен частично избирательно (указать категории инвалидов); ДУ - доступно условно, ВНД - недоступно.

<3> Указывается один из вариантов (видов работ): не нуждается; ремонт (текущий, капитальный); индивидуальное решение с ТСР; технические решения невозможны - организация альтернативной формы обслуживания.

<4> Указывается: ДП-В - доступен полностью всем; ДП-И (К, О, С, Г, У) - доступен полностью избирательно (указать, каким категориям инвалидов); ДЧ-В - доступен частично всем; ДЧ-И (К, О, С, Г, У) - доступен частично избирательно (указать категории инвалидов); ДУ - доступно условно.

<5> Дается оценка результата исполнения плановых мероприятий в сравнении с ожидаемыми результатами (по состоянию доступности) - аналогично гр. 17.

N п/п	Путь следования к объекту пассажирским транспортом (описать маршрут движения с использованием пассажирского транспорта), наличие адаптированного пассажирского транспорта к объекту	Путь к объекту от ближайшей остановки пассажирского транспорта					
		Расстояние до объекта от остановки транспорта	Время движения (пешком)	Наличие выделенного от проезжей части пешеходного пути (да, нет)	Перекрестки: нерегулируемые; регулируемые, со звуковой сигнализацией, таймером; нет	Информация на пути следования к объекту: акустическая, тактильная, визуальная; нет	Перепады высоты на пути: есть, нет (описать), их обустройство для инвалидов на коляске: да, нет
1	21	22	23	24	25	26	27
1.	Пассажирский транспорт - маршрут №102, №105, но не адаптирован для перевозки инвалидов-колясочников	300-500м	5-7 мин	да	нерегулируемый	нет	нет

УТВЕРЖДАЮ  
Директор МБОУ «Терентьевская  
СОШ  
\_\_\_\_\_/М.Н. Абрамова/  
«\_\_\_\_» \_\_\_\_\_ 20\_\_\_\_ г.

**АНКЕТА**  
**(информация об объекте социальной инфраструктуры)**  
**К ПАСПОРТУ ДОСТУПНОСТИ**  
№   1  

**1. Общие сведения об объекте**

- 1.1. Наименование (вид) объекта муниципальное бюджетное общеобразовательное учреждение «Терентьевская средняя общеобразовательная школа»
- 1.2. Адрес объекта 653206, Кемеровская область, Прокопьевский район, село Терентьевское, улица Центральная, 24
- 1.3. Сведения о размещении объекта:  
- отдельно стоящее здание 2 этажа, 2980 кв.м  
- наличие прилегающего земельного участка (да, нет); 10307 кв.м
- 1.4. Год постройки здания 1959 г., последнего капитального ремонта - 2016г.
- 1.5. Дата предстоящих плановых ремонтных работ: ежегодно, капитального 2026 г.

**сведения об организации, расположенной на объекте**

- 1.6. Название организации (учреждения), (полное юридическое наименование – согласно Уставу, краткое наименование) «Терентьевская средняя общеобразовательная школа» (МБОУ «Терентьевская СОШ»)
- 1.7. Юридический адрес организации (учреждения) 653206, Кемеровская область, Прокопьевский район, село Терентьевское, улица Центральная, 24
- 1.8. Основание для пользования объектом (оперативное управление, аренда, собственность) оперативное управление
- 1.9. Форма собственности (государственная, негосударственная) государственная
- 1.10. Территориальная принадлежность (федеральная, региональная, муниципальная) муниципальная
- 1.11. Вышестоящая организация (наименование) муниципальное учреждение «Управление образования Прокопьевского муниципального округа»
- 1.12. Адрес вышестоящей организации, другие координаты Управление образования администрации Прокопьевского муниципального округа, 653033, Кемеровская область, г. Прокопьевск, ул.Гагарина 1В.

**2. Характеристика деятельности организации на объекте**

- 2.1 Сфера деятельности (здравоохранение, образование, социальная защита, физическая культура и спорт, культура, связь и информация, транспорт, жилой фонд, потребительский рынок и сфера услуг, другое) образование
- 2.2 Виды оказываемых услуг: реализация программ начального общего образования, основного общего образования, среднего общего образования, образование по адаптированным основным общеобразовательным программам



- 2.3 Форма оказания услуг: (на объекте, с длительным пребыванием, в т.ч. проживанием, на дому, дистанционно) на объекте, на дому, дистанционно
- 2.4 Категории обслуживаемого населения по возрасту: (дети, взрослые трудоспособного возраста, пожилые; все возрастные категории) дети в возрасте 6,6-18 лет
- 2.5 Категории обслуживаемых инвалидов: (инвалиды, передвигающиеся на коляске, инвалиды с нарушениями опорно-двигательного аппарата; нарушениями зрения, нарушениями слуха, нарушениями умственного развития) инвалиды с нарушениями опорно-двигательного аппарата, нарушениями зрения
- 2.6 Плановая мощность: посещаемость (количество обслуживаемых в день), вместимость, пропускная способность 500 чел.
- 2.7 Участие в исполнении ИПР инвалида, ребенка-инвалида (да, нет) нет

### 3. Состояние доступности объекта для инвалидов и других маломобильных групп населения (МГН)

#### 3.1 Путь следования к объекту пассажирским транспортом

(описать маршрут движения с использованием пассажирского транспорта)

проезд на автобусе до остановки,  
наличие адаптированного пассажирского транспорта к объекту нет

#### 3.2 Путь к объекту от ближайшей остановки пассажирского транспорта:

- 3.2.1 расстояние до объекта от остановки транспорта 300-500 м
- 3.2.2 время движения (пешком) 5-7 мин
- 3.2.3 наличие выделенного от проезжей части пешеходного пути (да, нет) да
- 3.2.4 Перекрестки: (нерегулируемые; регулируемые, со звуковой сигнализацией, таймером; нет) нерегулируемый
- 3.2.5 Информация на пути следования к объекту: (акустическая, тактильная, визуальная; нет) нет
- 3.2.6 Перепады высоты на пути: (есть, нет) нет  
Их обустройство для инвалидов на коляске: (да, нет) нет

#### 3.3 Вариант организации доступности ОСИ (формы обслуживания)\* с учетом СП 35-101-2001

№№ п/п	Категория инвалидов (вид нарушения)	Вариант организации доступности объекта
1.	<b>Все категории инвалидов и МГН</b>	
	в том числе инвалиды:	
2	передвигающиеся на креслах-колясках	Б
3	с нарушениями опорно-двигательного аппарата	Б
4	с нарушениями зрения	ДУ
5	с нарушениями слуха	ДУ
6	с нарушениями умственного развития	А

\* - указывается один из вариантов: «А», «Б», «ДУ», «ВД»

### 4. Управленческое решение (предложения по адаптации основных структурных элементов объекта)

№ п \п	Основные структурно-функциональные зоны объекта	Рекомендации по адаптации объекта (вид работы)*
1	Территория, прилегающая к зданию (участок)	Не нуждается
2	Вход (входы) в здание	индивидуальное решение с ТСР
3	Путь (пути) движения внутри здания (в т.ч. пути эвакуации)	установка подъемных платформ (аппарели)

4	Зона целевого назначения (целевого посещения объекта)	индивидуальное решение с ТСР
5	Санитарно-гигиенические помещения	Не нуждается
6	Система информации на объекте (на всех зонах)	индивидуальное решение с ТСР
7	Пути движения к объекту (от остановки транспорта)	индивидуальное решение с ТСР
8.	<b>Все зоны и участки</b>	индивидуальное решение с ТСР

\*- указывается один из вариантов (видов работ): не нуждается; ремонт (текущий, капитальный); индивидуальное решение с ТСР; технические решения невозможны – организация альтернативной формы обслуживания

**АКТ ОБСЛЕДОВАНИЯ**  
**объекта социальной инфраструктуры**  
**К ПАСПОРТУ ДОСТУПНОСТИ**  
**№ 1**

**Прокопьевский муниципальный округ**

«24» января 2022 г.

Наименование территориального образования субъекта РФ

### 1. Общие сведения об объекте

- 1.1. Наименование (вид) объекта муниципальное бюджетное общеобразовательное учреждение «Терентьевская средняя общеобразовательная школа»
- 1.2. Адрес объекта 653206, Кемеровская область, Прокопьевский район, село Терентьевское, улица Центральная, 24
- 1.3. Сведения о размещении объекта:  
- отдельно стоящее здание 2 этажа, 2980 кв.м  
- наличие прилегающего земельного участка (да, нет); 10307 кв.м
- 1.4. Год постройки здания 1959 г, последнего капитального ремонта 2016 г
- 1.5. Дата предстоящих плановых ремонтных работ: текущего 2022 г, капитального 2026 г
- 1.6. Название организации (учреждения), (полное юридическое наименование – согласно Уставу, краткое наименование) муниципальное бюджетное общеобразовательное учреждение «Терентьевская средняя общеобразовательная школа» (МБОУ «Терентьевская СОШ»)
- 1.7. Юридический адрес организации (учреждения) 653206, Кемеровская область, Прокопьевский район, село Терентьевское, улица Центральная, 24

### 2. Характеристика деятельности организации на объекте

Дополнительная информация реализация программ начального общего образования, основного общего образования, среднего общего образования, адаптированных основных общеобразовательных программ

### 3. Состояние доступности объекта

- 3.1 Путь следования к объекту пассажирским транспортом (описать маршрут движения с использованием пассажирского транспорта) проезд автобусом до остановки \_\_\_\_\_,  
наличие адаптированного пассажирского транспорта к объекту нет
- 3.2 Путь к объекту от ближайшей остановки пассажирского транспорта:
- 3.2.1 расстояние до объекта от остановки транспорта 300-500 м
- 3.2.2 время движения (пешком) 5-7 мин
- 3.2.3 наличие выделенного от проезжей части пешеходного пути (да, нет) да
- 3.2.4 Перекрестки: (нерегулируемые; регулируемые, со звуковой сигнализацией, таймером; нет) нерегулируемый
- 3.2.5 Информация на пути следования к объекту: (акустическая, тактильная, визуальная; нет) нет
- 3.2.6 Перепады высоты на пути: (есть, нет) нет  
Их обустройство для инвалидов на коляске: (да, нет) нет



### 3.3 Организация доступности объекта для инвалидов – форма обслуживания

№№ п/п	Категория инвалидов (вид нарушения)	Вариант организации доступности объекта (формы обслуживания)*
1.	<b>Все категории инвалидов и МГН</b>	
	в том числе инвалиды:	
2	передвигающиеся на креслах-колясках	Б
3	с нарушениями опорно-двигательного аппарата	Б
4	с нарушениями зрения	ДУ
5	с нарушениями слуха	ДУ
6	с нарушениями умственного развития	А

\* - указывается один из вариантов: «А», «Б», «ДУ», «ВНД»

### 3.4 Состояние доступности основных структурно-функциональных зон

№№ п/п	Основные структурно- функциональные зоны	Состояние доступности, в том числе для основных категорий инвалидов**	Приложение	
			№ на плане	№ фото
1	Территория, прилегающая к зданию (участок)	ДП-В		№1,2
2	Вход (входы) в здание	ДП-В		№3
3	Путь (пути) движения внутри здания (в т.ч. пути эвакуации)	ДЧ-И (О,С,У)		№5,6
4	Зона целевого назначения здания (целевого посещения объекта)	ДУ		№ 1-7
5	Санитарно-гигиенические помещения	ДЧ-В		№4
6	Система информации и связи (на всех зонах)	ДУ		№1-7
7	Пути движения к объекту (от остановки транспорта)	ДУ		

\*\* Указывается: ДП-В - доступно полностью всем; ДП-И (К, О, С, Г, У) – доступно полностью избирательно (указать категории инвалидов); ДЧ-В - доступно частично всем; ДЧ-И (К, О, С, Г, У) – доступно частично избирательно (указать категории инвалидов); ДУ - доступно условно, ВНД - недоступно

**3.5. ИТОГОВОЕ ЗАКЛЮЧЕНИЕ о состоянии доступности ОСИ:** объект доступен частично (только 1 этаж) для инвалидов, передвигающихся на креслах-колясках, с нарушениями опорно-двигательного аппарата, для инвалидов с нарушениями слуха и зрения - помощь сотрудника, объект доступен полностью для лиц с нарушениями умственного развития.

## 4. Управленческое решение

4.1. Рекомендации по адаптации основных структурных элементов объекта:

№ № п \п	Основные структурно-функциональные зоны объекта	Рекомендации по адаптации объекта (вид работы)*
1	Территория, прилегающая к зданию (участок)	Не нуждается
2	Вход (входы) в здание	индивидуальное решение с ТСР
3	Путь (пути) движения внутри здания (в т.ч. пути эвакуации)	установка подъемных платформ (аппарели)
4	Зона целевого назначения здания (целевого посещения объекта)	индивидуальное решение с ТСР
5	Санитарно-гигиенические помещения	Не нуждается
6	Система информации на объекте (на всех зонах)	индивидуальное решение с ТСР
7	Пути движения к объекту (от остановки транспорта)	индивидуальное решение с ТСР
8.	<b>Все зоны и участки</b>	индивидуальное решение с ТСР

\*- указывается один из вариантов (видов работ): не нуждается; ремонт (текущий, капитальный); индивидуальное решение с ТСР; технические решения невозможны – организация альтернативной формы обслуживания

4.2. Период проведения работ 2022-2023гг

в рамках исполнения программы доступности объекта

(указывается наименование документа: программы, плана)

4.3 Ожидаемый результат (по состоянию доступности) после выполнения работ по адаптации ДП-В

Оценка результата исполнения программы, плана (по состоянию доступности) \_\_\_\_\_

4.4. Для принятия решения требуется, не требуется (нужное подчеркнуть):

4.4.1. согласование на Комиссии не требуется

(наименование Комиссии по координации деятельности в сфере обеспечения доступной среды жизнедеятельности для инвалидов и других МГН)

4.4.2. согласование работ с надзорными органами (в сфере проектирования и строительства, архитектуры, охраны памятников, другое - указать)

не требуется

4.4.3. техническая экспертиза; разработка проектно-сметной документации;

4.4.4. согласование с вышестоящей организацией (собственником объекта);

4.4.5. согласование с общественными организациями инвалидов не требуется ;

4.4.6. другое \_\_\_\_\_

Имеется заключение уполномоченной организации о состоянии доступности объекта (наименование документа и выдавшей его организации, дата), прилагается

4.7. Информация может быть размещена (обновлена) на Карте доступности субъекта РФ

## I. Результаты обследования:

### 1. Территории, прилегающей к зданию (участка)

муниципальное бюджетное общеобразовательное учреждение «Терентьевская средняя общеобразовательная школа», 653206, Кемеровская область, Прокопьевский район, село Терентьевское, улица Центральная, 24

Наименование объекта, адрес

№ п/п	Наименование функционально - планировочного элемента	Наличие элемента			Выявленные нарушения и замечания		Работы по адаптации объектов	
		есть/нет	№ на плане	№ фото	Содержание	Значимо для инвалида (категория)	Содержание	Виды работ
1.1	Вход (входы) на территорию	есть		1,2	отсутствует нормативно размещённая информация об ОСИ	Г,С, К,О	установить информацию об ОСИ на входе на территорию, в т.ч. на въезде для служебного транспорта	ТСР, текущий ремонт
1.2	Путь (пути) движения на территории	есть		1,2	не организовано информационное обеспечение для слабовидящих групп населения	Г,С, К,О	- установить декоративное ограждение выполняющее направляющую функцию, - обеспечить информационное сопровождение на путях движения	ТСР
1.3	Лестница (наружная)	нет						
1.4	Пандус (наружный)	есть		2		К,О	Пандус наружный установлен	
1.5	Автостоянка и парковка	есть		1		К,О	место для парковки инвалидов имеется, обозначено соответствующими международными символами	
	Общие к требованиям зоне							

## II. Заключение по зоне:

Наименование	Состояние доступности*	Приложение	Рекомендации по
--------------	------------------------	------------	-----------------



<b>структурно-функциональной зоны</b>	(к пункту 3.4 Акта обследования)	№ на плане	№ фото	<b>адаптации (вид работы)** к пункту 4.1 Акта обследования</b>
Вход (входы) на территорию	ДП-И (У,К,О)		1,2	ТСР, текущий ремонт
Путь (пути) движения на территории	ДП- И (К,О,У)		1,2	ТСР
Лестница (наружная)	отсутствует			
Пандус (наружный)	ДП-В		2	не нуждается
Автостоянка и парковка	ДП-В		1	не нуждается

\* указывается: **ДП-В** - доступно полностью всем; **ДП-И** (К, О, С, Г, У) – доступно полностью избирательно (указать категории инвалидов); **ДЧ-В** - доступно частично всем; **ДЧ-И** (К, О, С, Г, У) – доступно частично избирательно (указать категории инвалидов); **ДУ** - доступно условно, **ВНД** - недоступно

\*\*указывается один из вариантов: не нуждается; ремонт (текущий, капитальный); индивидуальное решение с ТСР; технические решения невозможны – организация альтернативной формы обслуживания

Комментарий к заключению: \_\_\_\_\_

## I. Результаты обследования:

### 2. Входа (входов) в здание

муниципальное бюджетное общеобразовательное учреждение «Терентьевская средняя общеобразовательная школа», 653206, Кемеровская область, Прокопьевский район, село Терентьевское, улица Центральная, 24

Наименование объекта, адрес

№ п/п	Наименование функционально - планировочного элемента	Наличие элемента			Выявленные нарушения и замечания		Работы по адаптации объектов	
		есть/нет	№ на плане	№ фото	Содержание	Значимо для инвалида (категория)	Содержание	Виды работ
2.1	Лестница (наружная)	нет						
2.2	Пандус (наружный)	есть		2		К		
2.3	Входная площадка (перед дверью)	есть		2		К,О,С,Г	размещение кнопки вызова персонала (переговорного устройства) на нормативной высоте с закреплением ответственного сотрудника за встречу и сопровождение МГН	ТСР
2.4	Дверь (входная)	есть		3	ширина рабочего полотна 90 см (входные двери); пороги входной двери не более 1.4см; дверь оборудована доводчиком с задержкой автоматического закрывания	К,О,С,Г		
2.5	Тамбур	есть		3	ковровые покрытия на путях движения плотно закреплены	К,О,С,Г		
	ОБЩИЕ требования к зоне				отсутствуют средства информации зон и помещений	Все	обеспечить своевременное получение визуальной, акустической и тактильной	ТСР

							информации, в т.ч. с учетом потребностей инвалидов с нарушениями зрения	
--	--	--	--	--	--	--	---	--

## II. Заключение по зоне:

Наименование структурно-функциональной зоны	Состояние доступности* (к пункту 3.4 Акта обследования)	Приложение		Рекомендации по адаптации (вид работы)** к пункту 4.1 Акта обследования
		№ на плане	№ фото	
Лестница (наружная)	отсутствует			
Пандус (наружный)	ДП-В		2	не нуждается
Входная площадка (перед дверью)	ДЧ-И (У,К,О)		3	ТСР
Дверь (входная)	ДП-В		3	не нуждается
Тамбур	ДП-В		3	не нуждается

\* указывается: **ДП-В** - доступно полностью всем; **ДП-И** (К, О, С, Г, У) – доступно полностью избирательно (указать категории инвалидов); **ДЧ-В** - доступно частично всем; **ДЧ-И** (К, О, С, Г, У) – доступно частично избирательно (указать категории инвалидов); **ДУ** - доступно условно, **ВНД** - недоступно

\*\*указывается один из вариантов: не нуждается; ремонт (текущий, капитальный); индивидуальное решение с ТСР; технические решения невозможны – организация альтернативной формы обслуживания

Комментарий к заключению: функциональные зоны, за исключением входной площадки (перед дверью) ДП-В



**I. Результаты обследования:**

**3. Пути (путей) движения внутри здания (в т.ч. путей эвакуации)**

муниципальное бюджетное общеобразовательное учреждение «Терентьевская средняя общеобразовательная школа», 653206, Кемеровская область, Прокопьевский район, село Терентьевское, улица Центральная, 24

Наименование объекта, адрес

№ п/п	Наименование функционально - планировочного элемента	Наличие элемента			Выявленные нарушения и замечания		Работы по адаптации объектов	
		есть/нет	№ на плане	№ фото	Содержание	Значимо для инвалида (категория)	Содержание	Виды работ
3.1	Коридор (вестибюль, зона ожидания, галерея, балкон)	есть		5	отсутствие комплексной информации о пути и направлении движения со схемой расположения и функциональным назначением помещений	С, Г	обозначить на схемах пути движения к зонам целевого назначения и санитарно-гигиеническим помещениям, обеспечить своевременное получение визуальной, акустической и тактильной информации, в т.ч. с учетом потребностей инвалидов с нарушениями зрения	ТСР, текущий ремонт
3.2	Лестница (внутри здания)	есть		6,7	отсутствие вторых поручней	О,С	установить нормативные поручни на высоте 0,9 м со второй стороны; нанесение контрастной маркировки на края поручней	ТСР, текущий ремонт
3.3	Пандус (внутри здания)	нет			лестницы не дублируются пандусами или подъемными устройствами	К		
3.4	Лифт пассажирский (или подъемник)	нет						
3.5	Дверь	есть		3,5	ширину рабочего полотна дверей соответствует	К,С,О	обеспечить своевременное получение визуальной, акустической и	ТСР, текущий ремонт

					нормативным значениям		тактильной информации	
3.6	Пути эвакуации (в т.ч. зоны безопасности)	есть		5		все	обеспечить своевременное получение визуальной, акустической и тактильной информации, в т.ч. с учетом потребностей инвалидов с нарушениями зрения	ТСР, текущий ремонт
	ОБЩИЕ требования к зоне						обеспечить своевременное получение визуальной, акустической и тактильной информации, в т.ч. с учетом потребностей инвалидов с нарушениями зрения	

## II. Заключение по зоне:

Наименование структурно-функциональной зоны	Состояние доступности* (к пункту 3.4 Акта обследования)	Приложение		Рекомендации по адаптации (вид работы)** к пункту 4.1 Акта обследования
		№ на плане	№ фото	
Коридор (вестибюль, зона ожидания, галерея, балкон)	ДП-И (К,О,У)		5	индивидуальное решение с ТСР
Лестница (внутри здания)	ДП-И (С, Г, У)		6,7	индивидуальное решение с ТСР
Пандус (внутри здания)	Отсутствует			
Лифт пассажирский (или подъемник)	Отсутствует			индивидуальное решение с ТСР
Дверь	ДП-И (О,Г,У,К)		3,5	индивидуальное решение с ТСР
Пути эвакуации (в т.ч. зоны безопасности)	ДЧ-И (К,О,У,Г)		5	индивидуальное решение с ТСР

\* указывается: **ДП-В** - доступно полностью всем; **ДП-И** (К, О, С, Г, У) – доступно полностью избирательно (указать категории инвалидов); **ДЧ-В** - доступно частично всем; **ДЧ-И** (К, О, С, Г, У) – доступно частично избирательно (указать категории инвалидов); **ДУ** - доступно условно, **ВНД** - недоступно

\*\*указывается один из вариантов: не нуждается; ремонт (текущий, капитальный); индивидуальное решение с ТСР; технические решения невозможны – организация альтернативной формы обслуживания

Комментарий к заключению: ДП – И (О, Г, У, С) обеспечить своевременное получение визуальной, акустической и тактильной информации, в т.ч. с учетом потребностей инвалидов с нарушениями зрения

**I. Результаты обследования:**

**4. Зоны целевого назначения здания (целевого посещения объекта)**

**Вариант I – зона обслуживания инвалидов**

муниципальное бюджетное общеобразовательное учреждение «Терентьевская средняя общеобразовательная школа», 653206, Кемеровская область, Прокопьевский район, село Терентьевское, улица Центральная, 24

Наименование объекта, адрес

№ п/п	Наименование функционально-планировочного элемента	Наличие элемента			Выявленные нарушения и замечания		Работы по адаптации объектов	
		есть/нет	№ на плане	№ фото	Содержание	Значимо для инвалида (категория)	Содержание	Виды работ
4.1	Кабинетная форма обслуживания	есть		8	Отсутствует на 2 этаже лифт (аппарели) для передвижения учащихся в кресле-коляске	К,О, С, Г	в учебном помещении первые столы в ряду у окна и в среднем ряду следует предусмотреть для учащихся с недостатками зрения и дефектами слуха, а для учащихся, передвигающихся в кресле-коляске – установить аппарели	ТСР
4.2	Зальная форма обслуживания	есть		12	Отсутствует на 2 этаже лифт (аппарели) для передвижения учащихся в кресле-коляске		в актовом зале оборудовать места для лиц с нарушением слуха (кресла с подключением слухового аппарата); установка аппарели	ТСР
4.3	Прилавочная форма обслуживания	нет						
4.4	Форма обслуживания перемещением по маршруту	есть				К,О, С, Г	в библиотеке образовательного учреждения читальные места следует оборудовать с учетом доступа учащихся-инвалидов и отдельно - для	ТСР, капитальный ремонт



							учащихся с недостатками зрения. Рабочее место для инвалидов по зрению должно иметь дополнительное освещение по периметру.	
4.5	Кабина индивидуального обслуживания	есть		8,9,10			Кабинет для индивидуального обслуживания (занятий) оборудован для всех категорий инвалидов, за исключением учащихся, передвигающихся в кресле-коляске; установка аппарели	ТСР
	ОБЩИЕ требования к зоне						для учащихся инвалидов с нарушением слуха во всех помещениях следует предусмотреть установку светового сигнализатора школьного звонка, а также световой сигнализации об эвакуации в случае чрезвычайных ситуаций	

## II. Заключение по зоне:

Наименование структурно-функциональной зоны	Состояние доступности* (к пункту 3.4 Акта обследования)	Приложение		Рекомендации по адаптации (вид работы)** к пункту 4.1 Акта обследования
		№ на плане	№ фото	
Кабинетная форма обслуживания	ДЧ-И (С,Г,У)		8	индивидуальное решение с ТСР
Зальная форма обслуживания	ДЧ-И (Г,С,У)			индивидуальное решение с ТСР
Прилавочная форма обслуживания	Отсутствует			

Форма обслуживания перемещением по маршруту	ДЧ-И (С,Г,У)			индивидуальное решение с ТСР
Кабина индивидуального обслуживания	ДЧ-И (С,Г,У,О)		8,9,10	индивидуальное решение с ТСР

\* указывается: **ДП-В** - доступно полностью всем; **ДП-И** (К, О, С, Г, У) – доступно полностью избирательно (указать категории инвалидов); **ДЧ-В** - доступно частично всем; **ДЧ-И** (К, О, С, Г, У) – доступно частично избирательно (указать категории инвалидов); **ДУ** - доступно условно, **ВНД** - недоступно

\*\*указывается один из вариантов: не нуждается; ремонт (текущий, капитальный); индивидуальное решение с ТСР; технические решения невозможны – организация альтернативной формы обслуживания

Комментарий к заключению: **ДЧ –И (С,О,Г,У)**, для учащихся инвалидов с нарушением слуха во всех помещениях следует предусмотреть установку светового сигнализатора школьного звонка, а также световой сигнализации об эвакуации в случае чрезвычайных ситуаций

**I. Результаты обследования:**  
**4. Зоны целевого назначения здания (целевого посещения объекта)**  
**Вариант II – места приложения труда**

Наименование функционально-планировочного элемента	Наличие элемента			Выявленные нарушения и замечания		Работы по адаптации объектов	
	есть/нет	№ на плане	№ фото	Содержание	Значимо для инвалида (категория)	Содержание	Виды работ
Место приложения труда	нет						

**II. Заключение по зоне:**

Наименование структурно-функциональной зоны	Состояние доступности* (к пункту 3.4 Акта обследования)	Приложение		Рекомендации по адаптации (вид работы)** к пункту 4.1 Акта обследования
		№ на плане	№ фото	
Место приложения труда				

\* указывается: **ДП-В** - доступно полностью всем; **ДП-И** (К, О, С, Г, У) – доступно полностью избирательно (указать категории инвалидов); **ДЧ-В** - доступно частично всем; **ДЧ-И** (К, О, С, Г, У) – доступно частично избирательно (указать категории инвалидов); **ДУ** - доступно условно, **ВНД** - недоступно

\*\*указывается один из вариантов: не нуждается; ремонт (текущий, капитальный); индивидуальное решение с ТСР; технические решения невозможны – организация альтернативной формы обслуживания

Комментарий к заключению: \_\_\_\_\_

**I. Результаты обследования:**  
**4. Зоны целевого назначения здания (целевого посещения объекта)**  
**Вариант III – жилые помещения**

Наименование функционально-планировочного элемента	Наличие элемента			Выявленные нарушения и замечания		Работы по адаптации объектов	
	есть/нет	№ на плане	№ фото	Содержание	Значимо для инвалида (категория)	Содержание	Виды работ
Жилые помещения	нет						

**II. Заключение по зоне:**

Наименование структурно-функциональной зоны	Состояние доступности* (к пункту 3.4 Акта обследования)	Приложение		Рекомендации по адаптации (вид работы)** к пункту 4.1 Акта обследования
		№ на плане	№ фото	
Жилые помещения				

\* указывается: **ДП-В** - доступно полностью всем; **ДП-И** (К, О, С, Г, У) – доступно полностью избирательно (указать категории инвалидов); **ДЧ-В** - доступно частично всем; **ДЧ-И** (К, О, С, Г, У) – доступно частично избирательно (указать категории инвалидов); **ДУ** - доступно условно, **ВНД** - недоступно

\*\*указывается один из вариантов: не нуждается; ремонт (текущий, капитальный); индивидуальное решение с ТСП; технические решения невозможны – организация альтернативной формы обслуживания

Комментарий к заключению: \_\_\_\_\_



**I. Результаты обследования:  
5. Санитарно-гигиенических помещений**

муниципальное бюджетное общеобразовательное учреждение «Терентьевская средняя общеобразовательная школа», 653206, Кемеровская область, Прокопьевский район, село Терентьевское, улица Центральная, 24

Наименование объекта, адрес

№ п/п	Наименование функционально-планировочного элемента	Наличие элемента			Выявленные нарушения и замечания		Работы по адаптации объектов	
		есть/нет	№ на плане	№ фото	Содержание	Значимо для инвалида (категория)	Содержание	Виды работ
5.1	Туалетная комната	есть		4			туалетная комната оборудована в соответствии с нормативными требованиями (расширены дверные проемы, установлены горизонтальные поручни, кнопка вызова персонала; оборудовать поручнями одну раковину в столовой зоне	ТСР
5.2	Душевая/ ванная комната	нет						
5.3	Бытовая комната (гардеробная)	есть		11			Обеспечить своевременное получение визуальной, акустической и тактильной информации, в т.ч. с учетом потребностей инвалидов с нарушениями зрения. Организовать несколько вешалок на высоте до 1,4 м.	ТСР, капитальный ремонт
	ОБЩИЕ требования к зоне							

## II. Заключение по зоне:

Наименование структурно-функциональной зоны	Состояние доступности* (к пункту 3.4 Акта обследования)	Приложение		Рекомендации по адаптации (вид работы)** к пункту 4.1 Акта обследования
		№ на плане	№ фото	
Туалетная комната	ДП-В		4	не нуждается
Душевая/ ванная комната	Отсутствует			
Бытовая комната (гардеробная)	ДП-И (О, С, Г,У)		11	индивидуальное решение с ТСП, капитальный ремонт

\* указывается: **ДП-В** - доступно полностью всем; **ДП-И** (К, О, С, Г, У) – доступно полностью избирательно (указать категории инвалидов); **ДЧ-В** - доступно частично всем; **ДЧ-И** (К, О, С, Г, У) – доступно частично избирательно (указать категории инвалидов); **ДУ** - доступно условно, **ВНД** - недоступно

\*\*указывается один из вариантов: не нуждается; ремонт (текущий, капитальный); индивидуальное решение с ТСП; технические решения невозможны – организация альтернативной формы обслуживания

Комментарий к заключению: \_\_\_\_\_

**I. Результаты обследования:  
6. Системы информации на объекте**

муниципальное бюджетное общеобразовательное учреждение «Герентьевская средняя общеобразовательная школа», 653206, Кемеровская область, Прокопьевский район, село Герентьевское, улица Центральная, 24

Наименование объекта, адрес

№ п/п	Наименование функционально-планировочного элемента	Наличие элемента			Выявленные нарушения и замечания		Работы по адаптации объектов	
		есть/нет	№ на плане	№ фото	Содержание	Значимо для инвалида (категория)	Содержание	Виды работ
6.1	Визуальные средства	есть		3		все	Обеспечить соответствие нормативным требованиям	
6.2	Акустические средства	есть (частично)						
6.3	Тактильные средства	нет						
	ОБЩИЕ требования к зоне						на всех структурно-функциональных зонах, начиная с прилегающей территории обеспечить своевременное получение визуальной, акустической и тактильной информации, в т.ч. с учетом потребностей инвалидов с нарушениями зрения	

**II. Заключение по зоне:**

Наименование структурно-функциональной зоны	Состояние доступности* (к пункту 3.4 Акта обследования)	Приложение		Рекомендации по адаптации (вид работы)** к пункту 4.1 Акта обследования
		№ на плане	№ фото	
Визуальные средства	ДЧ-В		3	индивидуальное решение с ТСП
Акустические средства	ДЧ-В			индивидуальное решение с ТСП
Тактильные средства	Отсутствуют			индивидуальное решение с ТСП

\* указывается: **ДП-В** - доступно полностью всем; **ДП-И** (К, О, С, Г, У) – доступно полностью избирательно (указать категории инвалидов); **ДЧ-В** - доступно частично всем; **ДЧ-И** (К, О, С, Г, У) – доступно частично избирательно (указать категории инвалидов); **ДУ** - доступно условно, **ВНД** - недоступно

\*\*указывается один из вариантов: не нуждается; ремонт (текущий, капитальный); индивидуальное решение с ТСП; технические решения невозможны – организация альтернативной формы обслуживания

Комментарий к заключению: \_\_\_\_\_





